

SÆSONSLAGTNING KAN OPTIMERE ØKONOMIEN PÅ ØKO-ØKSEKØD

Optimer din økonomi ved at slagte dit øko-kvæg, når afregningen er højst,
og hold øje med sæsonudsving.

☞ 70.000 tons frisk vægt. Svarende til 16.000 tons tørstof.

Biogasanlægget er ved at blive ombygget, så der både er en konventionel linje og en økologisk linje. Efter ombygningen forventes de indvejede mængder at stige med 25-35 pct.

Samlet produceres der ca. 100 millioner kW energi om året på Ausumgaard, og det totale energiforbrug til transport af fødeemner til biogasanlægget, markdrift, kornlagre m.m., og driften af biogasanlægget er på ca. 10 millioner kW.

Kløvergræsprotein til enmavede

Ausumgaard arbejder sammen med Vestjysk Andel og R&D engineering på at udvikle et projekt, hvor man vil høste kløvergræsset skånsomt, presse saften ud og opkoncentrere ca. 35 pct. af den oprindelige proteinmængde. Det opkoncentrerede protein kan så erstatte importeret soya til fodring af grise og fjerkræ. På længere sigt vil proteinet også kunne bruges til humanernæring.

For at gøre anlægget rentabelt viser beregninger, at man mindst skal have 300 ha kløvergræs om året, og gerne mere. Derfor forbedrer Ausumgaard sig på at skulle købe kløvergræs fra økologiske bedrifter i nærheden og returnere biogasgylle.

Omstillingen er kun lige begyndt

- Samfundets omstilling til en større grad af bæredygtighed vil skabe mange nye driftsgrene og forretningsområder for landbruget. Både nogle som vi kender i dag, men der vil også komme nogle nye driftsgrene til, som vi hverken har tænkt over eller drømt om endnu, slutter Kristian Lunds-gaard-Karlshøj. ●

Afregning er en sum af flere noteringer

Når du sender dit økologiske kvæg til slagtning hos Friland A/S, bliver det afregnet efter Danish Crowns basisafregning plus tillæg fra Friland A/S. Tillægget er et variabelt tillæg plus et eventuelt kontrakttillæg. Derudover kommer der efterbetaling fra Danish Crown og evt. resttillæg fra Friland.

Kontrakt-tillæggene kan kun opnås til de godkendte økologiske stude, kvier og ungtyre og forudsætter, at du i forvejen har tegnet kontrakt på disse dyr. Kontrakttillægget ligger fast for det kommende år, mens det variable tillæg kan svinge fra uge til uge. Kontrakttillægget er fordelt over hele året for godkendte kvier og stude, mens det for ungtyre udelukkende ligger normalt i april til august.

Tillæg er højest over sommermånederne

Nedenstående grafer bygger på afregningen fra Friland A/S til landmanden fordelt over året på ugebasis i 2018. Graferne bør derfor kun bruges som eksempel på, hvordan afregningen kan variere over året, men de underbygger de sæsonudsving, der ofte vil være i afregningen. Det er vigtigt samtidig at have fokus på basisafregningen hos Danish Crown. Dog er udsvingene normalt ikke så markante over sæsonen som ved øko-tillæggene. Tillæggene ligger typisk højest i forårs- og sommermånederne, hvilket også ses af figur 1-3.

Hav særligt fokus på handyrene

For at få økonomi i opfedning af især økologiske ungtyre, men også økologiske stude, skal produktionen målrettes de slagtetidspunkter, der giver maksimalt tillæg. Det kræver holdinddeling efter fødselstidspunkt og fodring med forskellig fodringsintensitet. For en ungtyr med en slagtevægt på 240 kg, kan det betyde en forskel i afregningen på op til 1.500 kr., alt efter om man rammer perioden med de højeste tillæg eller perioden med de laveste tillæg. Tilsvarende gælder for stude.

Vær opmærksom på kvalitetskrav

Kontrakttillægget for ungtyre 12-24 måneder kræver en slagtevægt på mindst 210 kg, form på 1-5 og fedme på 1-3. Er slagtevægten under 210 kg, bortfalder kontrakttillægget. Hvis ungtyren har en fedme på 1, 2 eller 5, vil den få et fradrag på Danish Crowns basisafregning.

Når der skal tages hensyn til både at ramme perioden med det højeste tillæg og undgå fradrag for manglende kvalitet, er det nødvendigt at tilpasse energiniveau og tilvækst i forhold til, hvornår kalven er født, ligesom slutfedning skal overvejes for ikke at få fradrag for fedme.

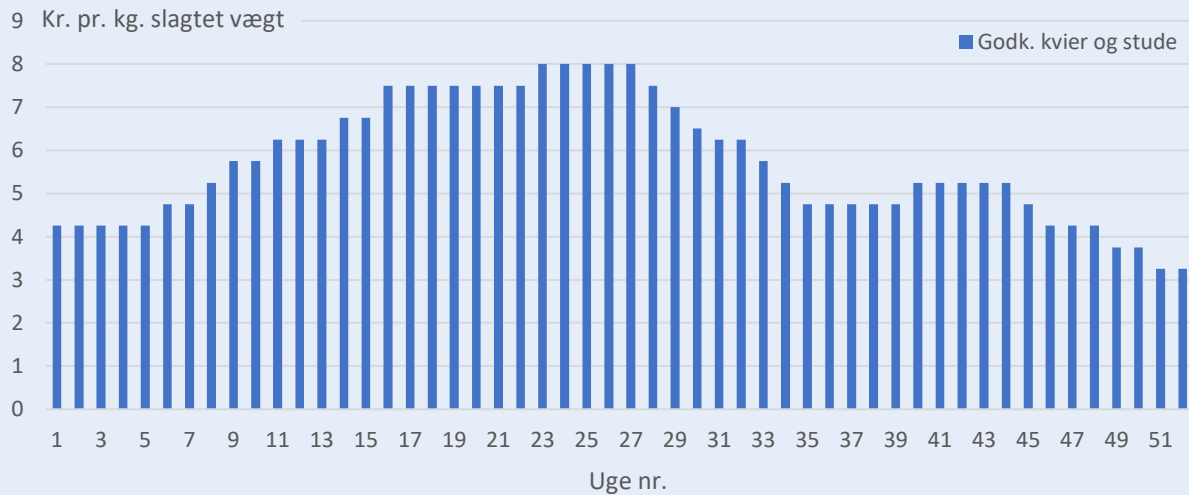
Artiklen er støttet af Fonden for økologisk landbrug og Øko-kød. ●

AFREGNING FOR ØKOLOGISKE KREATURER HOS FRILAND A/S

- Afregningen består af: Danish Crowns basisafregning + Variabelt øko-tillæg + Evt. kontrakttillæg + Danish Crown efterbetaling + Evt. resttillæg fra Friland A/S
- Find de variable øko-tillæg, kontrakttillæg samt kvalitetskravene for at opnå tillæg fra Friland A/S på www.friland.dk/leverandoeinfo/ under "Økologisk Oksekød"

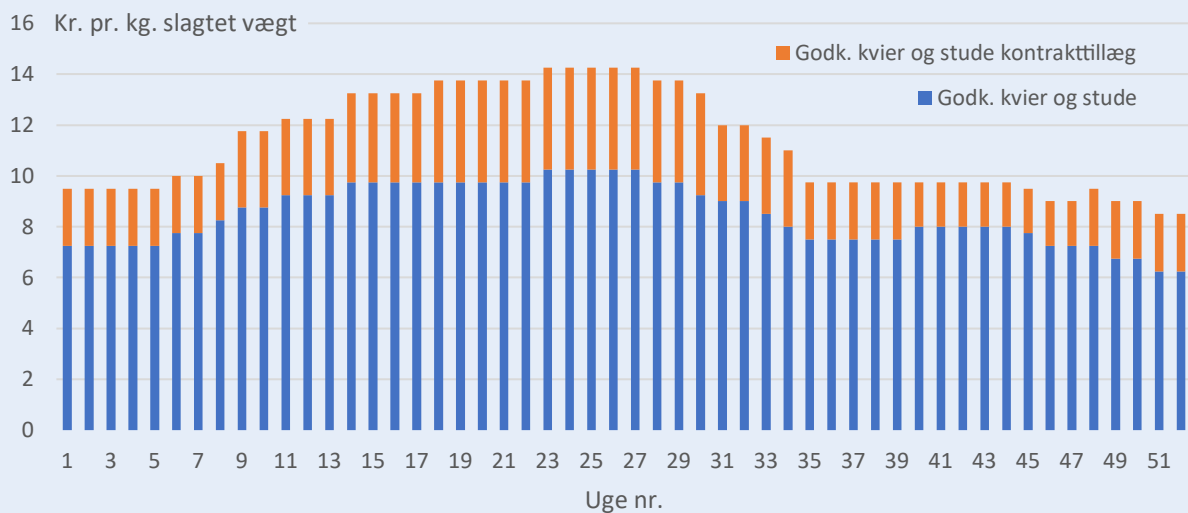
**AF CAMILLA KRAMER,
CENTER FOR FRILANDSDYR, OG
ARNE MUNK,
SEGES ØKOLOGI INNOVATION**

Tillæg Friland A/S 2018: Køer og tyre > 24 mdr



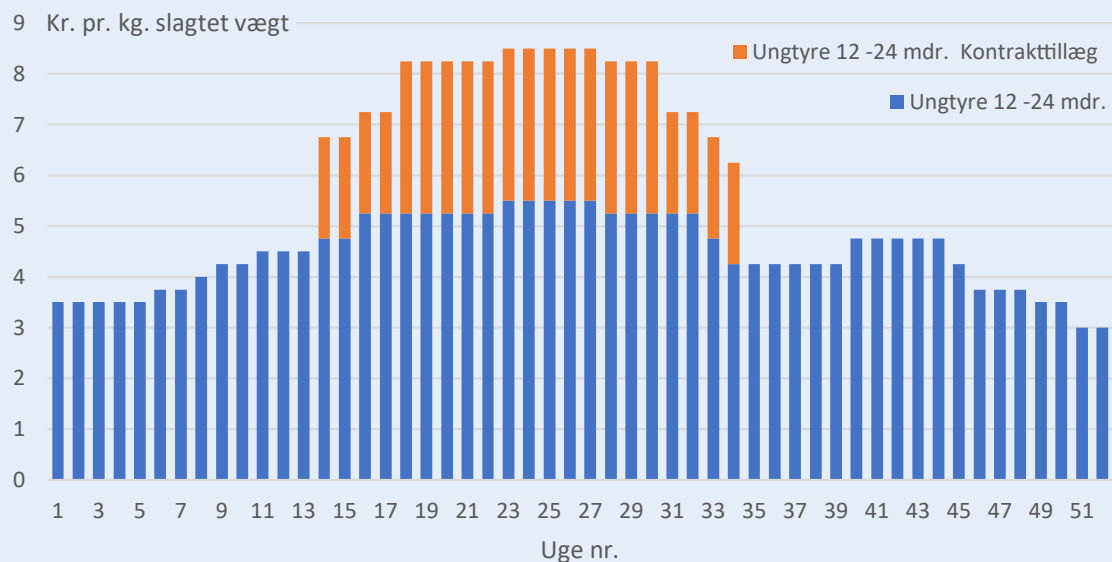
Figur 1: Øko-tillægget fra Friland A/S i 2018 for køer og tyre > 24 måneder.

Tillæg Friland A/S 2018: Godk. kvier og stude



Figur 2: Øko-tillægget fra Friland A/S for godkendte kvier og stude i 2018. De orange søjler viser afregningsprisen, hvis der også opnås kontrakttillæg

Tillæg Friland A/S 2018: Øko ungtyre 12 -24 mdr



Figur 3: Øko-tillægget for ungtyre til Friland A/S i 2018, 12-24 måneder (blå søjler) samt afregning inkl. kontrakttillæg (orange søjler)