

01-11-2019

# Friland afregning - Kvæg (data 2018)

Notat til projektet "Optimering af økonomien på kvægbedrifter via afregningen"



AF: Camilla Kramer ([CAKRA@frilandsdyr.dk](mailto:CAKRA@frilandsdyr.dk))  
CENTER FOR FRILANDSDYR

Notatet er udarbejdet i regi af projektet "Optimering af økonomien på kvægbedriften via afregningen", som har modtaget støtte fra Økokød.

## Indhold

Afregningsmodel .....	2
Friland Økologi.....	3
Øko køer, tyre > 24 mdr. ....	3
Kvalitetsgodkendte øko kvier og stude .....	4
Ikke- kvalitetsgodkendte øko kvier og stude form > 3,5 .....	5
Øko kalve under 12 måneder .....	7
Øko ungtyre 12-24 måneder .....	8
Friland kødkvæg (konventionelt) .....	10
Afregningsmodel for konventionelle kødkvæg, som leveres under konceptet "Friland Kødkvæg" .....	10
Tillæg konventionelt kødkvæg og kødkvæg krydsninger .....	10
Bilag 1: Udvalgte krav fra Danish Crown afregningsmodel .....	14
Danish Crown basisafregning: Fedme og farve tillæg/fradrag (2019) .....	14
Krav til dyr på kontrakt ved Dansk Kødkvæg .....	14

## Afregningsmodel

Når det økologiske kvæg sendes til slagting hos Friland A/S bliver det afregnet efter Danish Crowns basisafregning plus tillæg fra Friland A/S. Tillægget er et variabelt tillæg plus et eventuelt kontrakttillæg. Herudover kommer der efterbetaling fra Danish Crown og evt. resttillæg fra Friland. Kontrakt-tillæggene kan kun opnås til de godkendte økologiske stude, kvier og ungtyre og forudsætter, at der i forvejen er tegnet kontrakt på disse dyr. Dette kontrakttillæg ligger fast for det kommende år, mens det variable tillæg kan svinge fra uge til uge. Kontrakttillægget er fordelt over hele året for godkendte kvier og stude, mens det for ungtyre udelukkende normalt ligger i april til august.

### **Afregning for økologiske kreaturer hos Friland A/S =**

Danish Crowns basisafregning + Variabelt øko-tillæg + Evt. kontrakttillæg + Danish Crown efterbetaling + Evt. resttillæg fra Friland A/S

### **Danish Crowns basisafregning**

Dyrene afregnes efter Danish Crown Beef noteringsark. Basis-afregningen for den aktuelle uge for kreaturnoteringen findes her:

<https://www.danishcrown.com/da-dk/ejer/kreaturleverandoer/aktuel-kreaturnotering/>

### **Efterbetaling**

Efterbetaling fra Danish Crown og eventuelt resttillæg fra Friland A/S udbetales efter regnskabsårets afslutning.

### **Variabelt øko-tillæg**

Det er muligt at få et øko-tillæg oveni den konventionelle notering for økologiske kreaturer (Danish Crowns basis-afregning). Dette tillæg kan variere fra uge til uge og er vist bagudrettet for 2018 i nedenstående grafer indenfor de enkelte kategorier.

Det variable øko-tillæg for de enkelte kategorier findes her:

<https://www.friland.dk/leverandoerinfo/oekologisk-kvaeg/tillaeg/>

### **Kontrakttillæg (kun godkendte stude, kvier og ungtyre)**

Det er muligt at opnå et ekstra tillæg, hvis der tegnes kontrakt på ungtyre samt godkendte stude og kvier hos Friland A/S. For at opnå kontrakttillæg skal dyrene overholde definerede kvalitetskrav.

Kontrakt-tillægget for godkendte stude og kvier samt ungtyre findes her:

<https://www.friland.dk/leverandoerinfo/oekologisk-kvaeg/tillaeg/>

Kontrakttillægget ligger fast og kan aflæses af kontrakten for det kommende år.

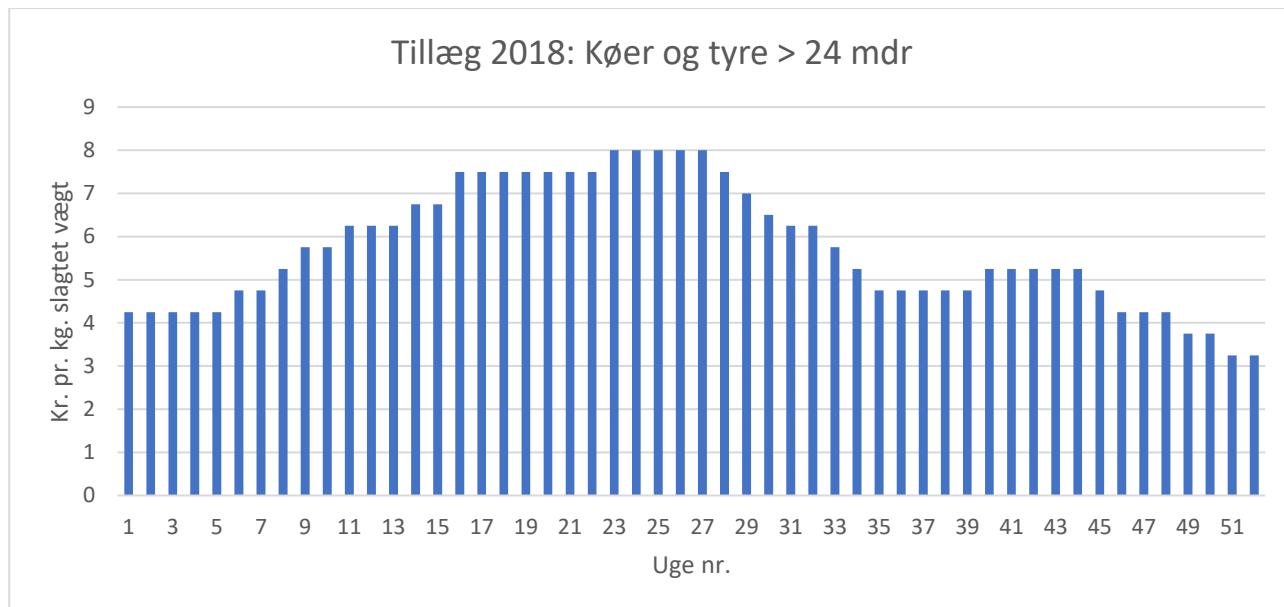
Graferne i dette notat bygger på afregningen fra Friland A/S til landmanden fordelt over året i 2018 på ugebasis. Graferne bør derfor kun bruges som eksempel på, hvordan afregningen kan variere over året, men ofte er tendensen den samme for udsving over sæsonen.

Ønsker du at tegne kontrakt på dit økologiske kvæg i Friland A/S, så kontakt Ejerservice Beef på tlf. 89 19 25 90.

## Friland Økologi

Øko køer, tyre > 24 mdr.

Af figur 1 ses årsvariationen i 2018 for det variable tillæg for køer og stude over 24 måneder.



Figur 1: Øko-tillægget for køer og tyre > 24 måneder.

Faldet i tillægget i 2018 vurderes stejlere end hvad man normalt ser pga. ekstra mange slagtninger i denne periode netop i 2018, hvor der var udbredt tørke og lav foderbeholdning. Grafen for køer og tyre > 24 måneder (figur 1) og ikke kvalitetsgodkendte kvier og stude med en form < 3,5 (figur 3) er ens, da de opnår samme variable tillæg.

Kvalitetskravene, som skal være opfyldt for at få økotillægget er vist i tabel 1.

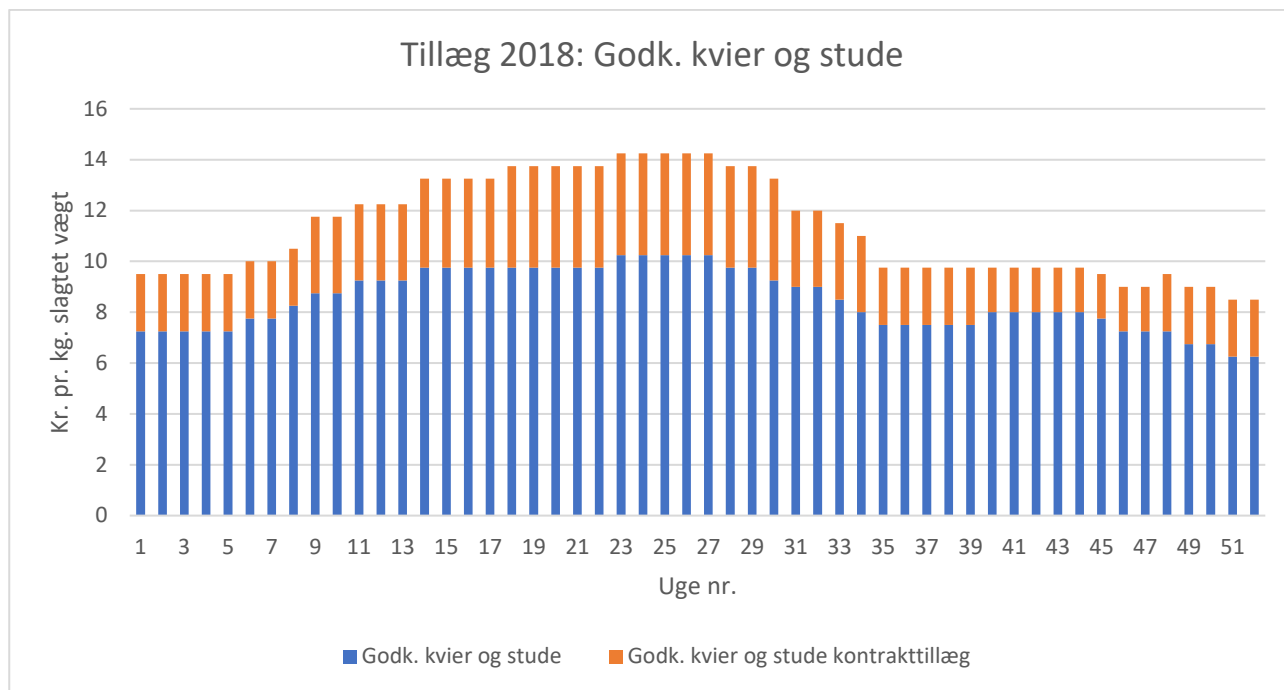
Tabel 1: Kvalitetskrav for økologiske køer og tyre over 24 måneder

Økologiske køer og tyre over 24 måneder	
Der er ingen generelle kvalitetskrav for gruppen "Økologiske Køer" - men et fradrag for enkelte fedmeklasser	
Fedme	Fedme 4: Fradrag på 1,50 kr/kg
	Fedme 5: Fradrag på 2,00 kr/kg

Bemærk: Danish Crown har i basisafregningen et yderligere fradrag ved en fedme på 1,2 og 5. Se Danish Crowns tillæg og fradrag bilag 1, tabel B1 og B2. En fedme på 3 vil derfor være optimal i forhold til noteringen fra Danish Crown og noteringen fra Friland A/S.

### Kvalitetsgodkendte øko kvier og stude

Af figur 2 ses det variable tillæg til godkendte kvier og stude (blå søjler) og kontrakttilægget (orange søjler).



Figur 2: Øko-tillægget for godkendte kvier og stude. Orange søjler viser afregningsprisen hvis der også opnås kontrakttilæg.

En landmand, der har fået kontrakttilæg i 2018, har gennemsnitlig fået 2,8 kr. mere pr kg slagtet vægt pr stud/kvie end dem uden kontrakt. Tillægget har i 2018 ligget højest i 2018 i uge 18 til uge 30.

Tabel 2 viser kvalitetskravene for at opnå Frilands variable tillæg for stude og kvier.

Tabel 2: Kvalitetskrav for at opnå Frilands variable øko-tillæg for stude og kvier

Økologiske stude og kvier (med eller uden kontrakt, for tildeling af variabelt tillæg)	
Vægt	260 - 360 kg (slagtet)
Slagtealder	Minimum 18 mdr. - og under 30 mdr.
Form	Minimum 3,00
Farve	3-4
Fedme	2-3 - Ved fedme 4 fradrages 1,00 kr/kg, dog max 50% af tillægget

Bemærk, at der er fradrag på Danish Crowns basisnotering ved fedme 1, 2 og 5 for kvier og stude ved en alder på 16-42 måneder. En fedme på 3 vil derfor være optimal i forhold til noteringen fra Danish Crown og noteringen fra Friland A/S. Se Danish Crowns tillæg og fradrag bilag 1, tabel B1 og B2.

Økologiske kvier og stude på minimum 12 måneder, som ikke opfylder kvalitetskravene for at få variabelt tillæg for gruppen "Stude og Kvier" deles i to grupper:

- **Gruppe 1: Form > 3,5**  
Dyr med form i intervallet 3,50 - 15,00 vil blive afregnet med tillæg fra tillægsgruppen "Ikke kvalitetsgodkendte kvier og stude form > 3,5"
- **Gruppe 2: Form < 3,5**  
Dyr med form i intervallet 1,00 - 3,49 vil blive afregnet med tillæg fra tillægsgruppen "Ikke kvalitetsgodkendte kvier og stude form < 3,5"

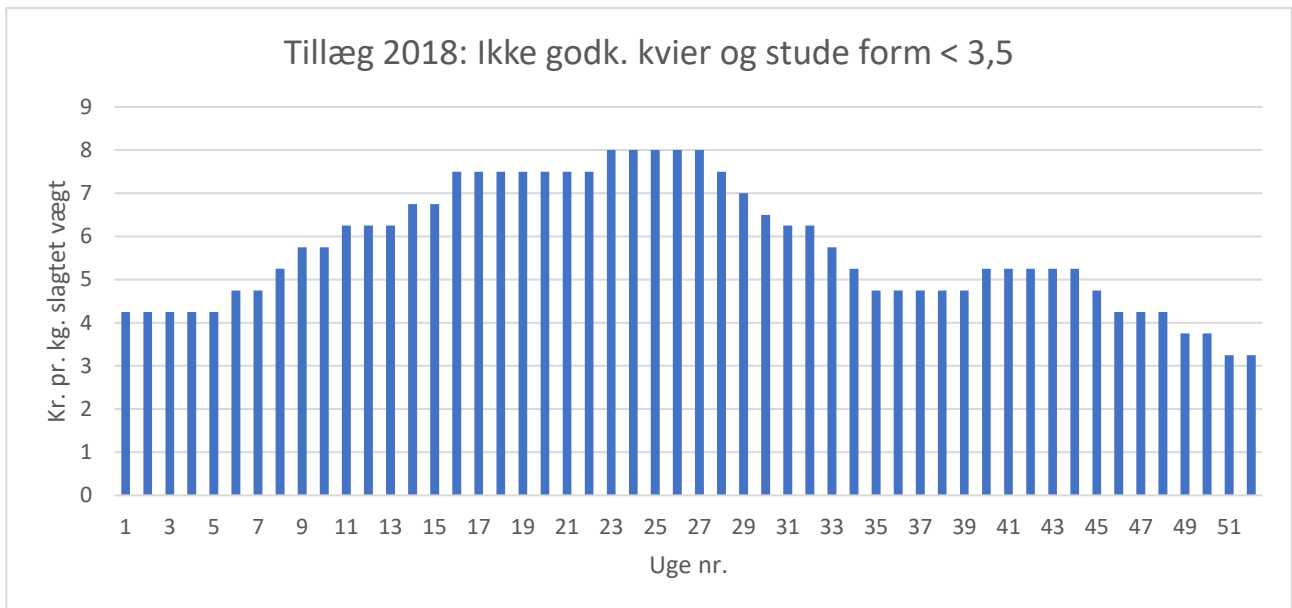
Det er kun muligt at opnå kontraktillæg ved kvalitetsgodkendte kvier og stude.

#### Ikke- kvalitetsgodkendte øko kvier og stude form > 3,5

Figur 3 og 4 viser tillægget til ikke godkendte kvier og stude afhængig af form (større eller mindre end 3,5). Af figur 5 ses forskellen mellem afregningen for ikke godkendte kvier og stude afhængig af form.

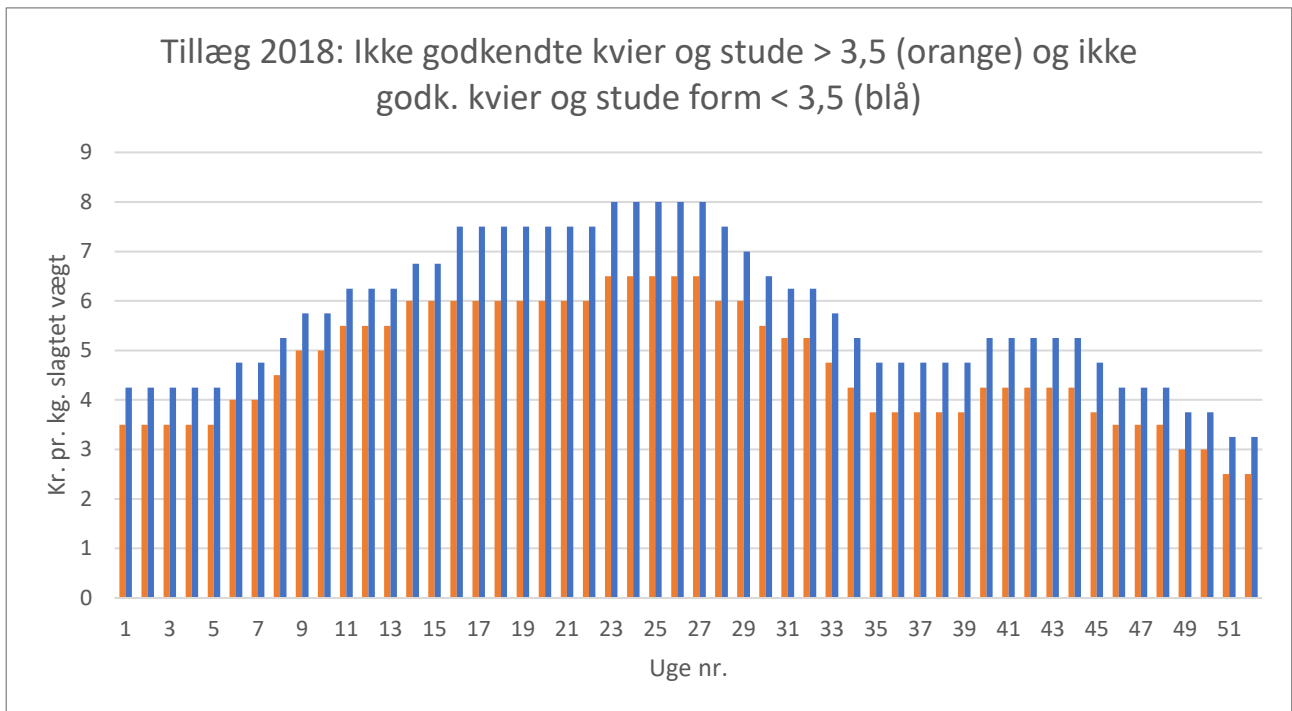


Figur 3: Øko-tillægget for ikke godkendte kvier og stude med en form højere end 3,5



Figur 4: Øko-tillægget for ikke godkendte kvier og stude med en form lavere end 3,5

Tillæg for ikke kvalitetsgodkendte kvier og stude med en form mindre end 3,5 opnår samme øko-tillæg som køer og tyre over 24 måneder (figur 1).

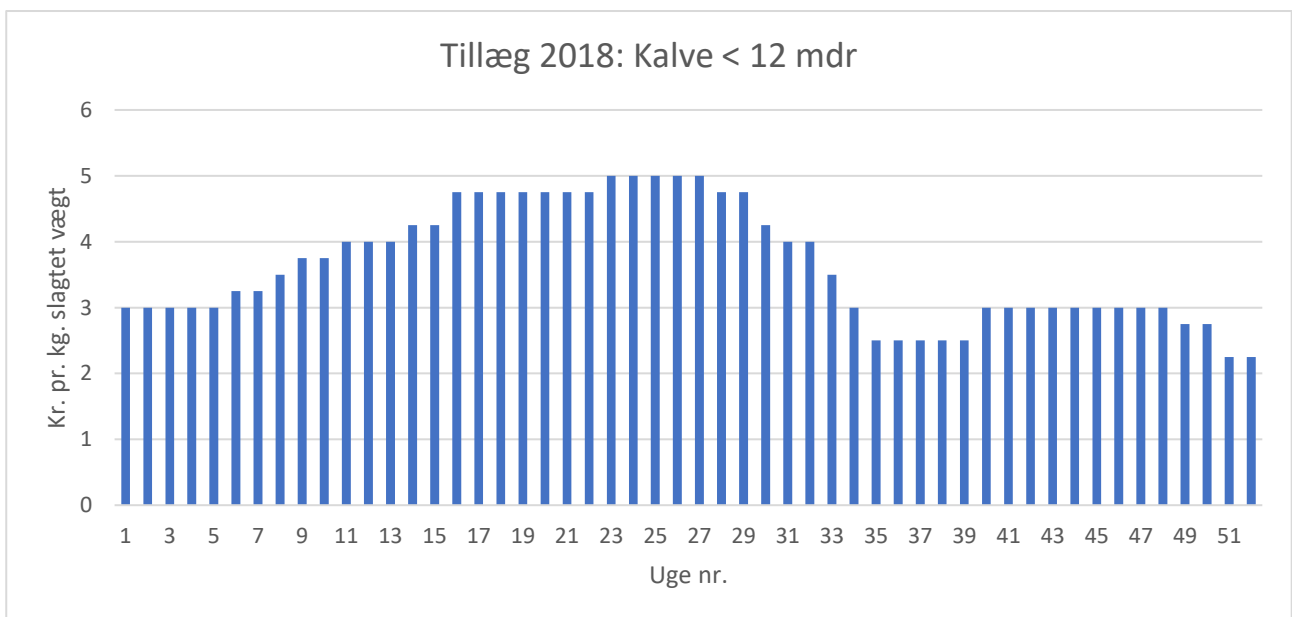


Figur 5: Øko-tillæg hos ikke kvalitetsgodkendte kvier og stude ved form < 3,5 (blå søjler) og form > 3,5 (orange søjler).

Bemærk: Er dine dyr minimum form 8, kan det være muligt i basisafregningen at opnå et tillæg for ungtyre, kvier, stude og unge køer, hvis der er tegnet kontrakt på Dansk Kødkvæg, se kravene i bilag 1.

### Øko kalve under 12 måneder

Figur 6 viser det variable tillæg til kalve under 12 måneder.



Figur 6: Øko-tillægget for kalve under 12 måneder



Tabel 3 angiver kvalitetskravene for at kunne opnå Frilands variable tillæg for kalve.

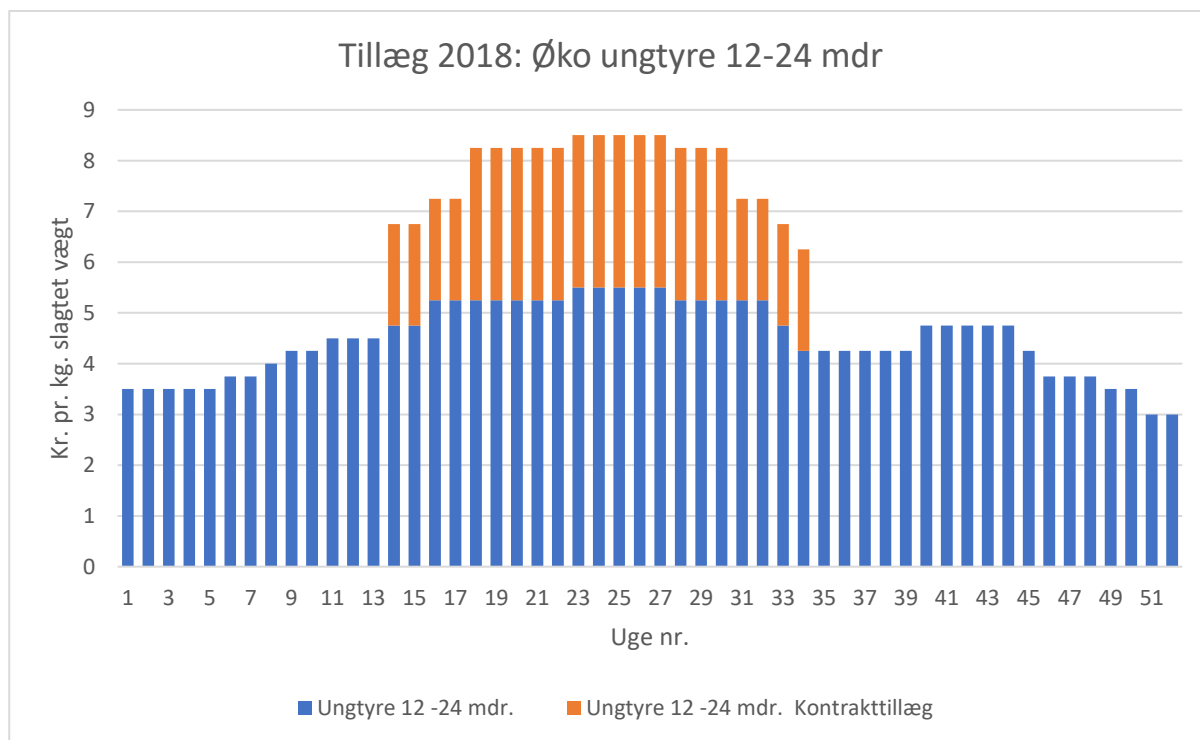
Tabel 3: Kvalitetskrav for at opnå Frilands variable øko-tillæg for kalve

Økologiske kalve	
Slagtealder	Under 12 måneder
Form	Minimum 3,50 (2,50 accepteres men her fradrages 1,00 kr/kg, dog max 50% af tillægget)
Farve	2-4
Fedme	2-4

Bemærk, der er ikke fradrag for fedme og farve ved Danish Crowns basisnotering på kalve.

### Øko ungtyre 12-24 måneder

Figur 7 viser det variable tillæg til økoungtirene, de blå søjler, mens de orange søjler viser, hvis der er opnået kontrakttillæg oveni.



Figur 7: Øko-tillægget for ungtyre, 12-24 måneder (blå søjler) samt afregning med kontrakttillæg (orange søjler)

Bemærk, at fra 2019 er kravene ændret således at slagtevægt minimum skal være 210 kg og formen max 5. Det er kun muligt at opnå kontrakttillægget til ungtyre indenfor bestemte måneder.

Kvalitetskravene for at opnå kontrakt-tillægget til øko-ungtyre er angivet i tabel 4. Ungtyre, som er mellem 12-24 mdr., og som ikke er på kontrakt har kun et alderskrav på 12-24 måneder for at opnå det variable økotillæg for ungtyre.

*Tabel 4: Kvalitetskrav for at opnå Frilands variable øko-tillæg for øko-ungtyre (alder) og kvalitetskrav til at opnå kontraktillæg (alder, form, fedme og vægt)*

Økologiske ungtyre	
Slagtealder	12-24 måneder
Form	Max 5,0 (Gælder kun for dyr på kontrakt)
Fedme	1+2+3 (Gælder kun for dyr på kontrakt)
Vægt	Min. 210 kg. slagtevægt (Gælder kun for dyr på kontrakt)

Bemærk: Hvis ungtyren har en fedme på 1 eller 2, vil den få et fradrag på Danish Crowns basisafregning, så hvis man samtidig gerne vil opnå kontraktillæg, har den optimale ungtyr en fedme på 3. Se Danish Crowns tillæg og fradrag bilag 1, tabel B1 og B2.

## Friland kødkvæg (konventionelt)

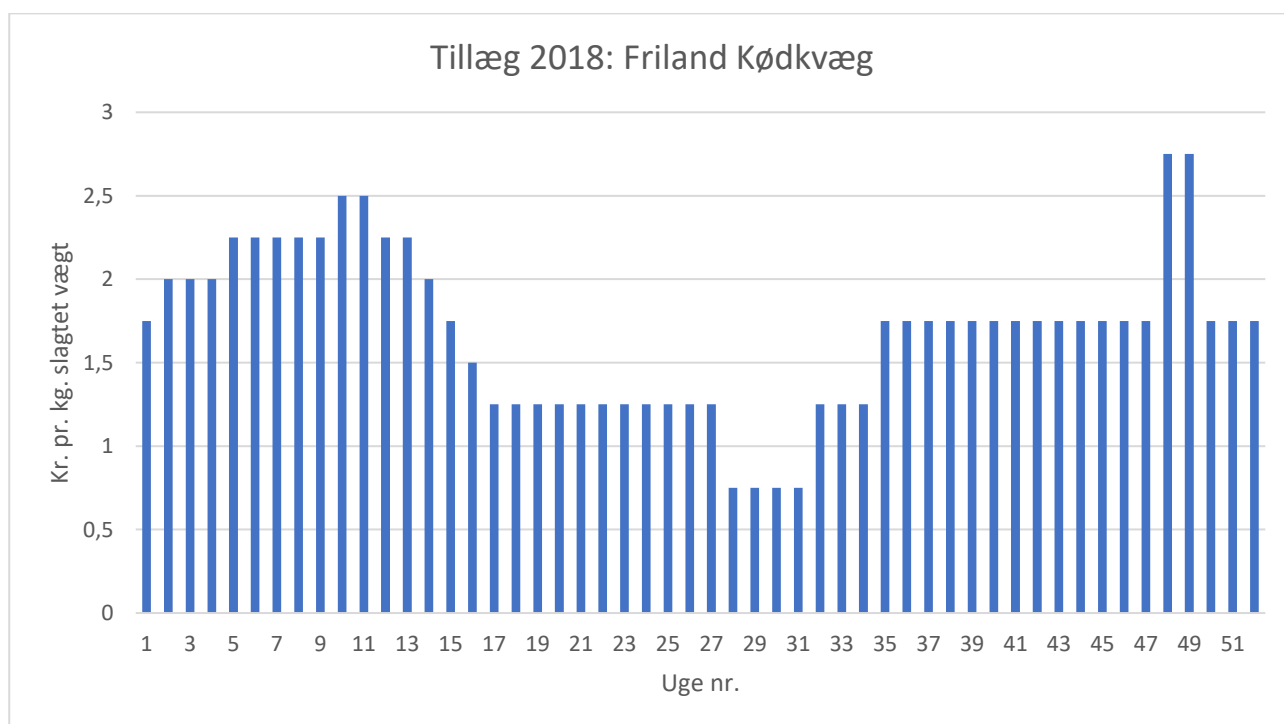
Afregningsmodel for konventionelle kødkvæg, som leveres under konceptet "Friland Kødkvæg"

### Afregning for konv. kødkvæg til Friland A/S =

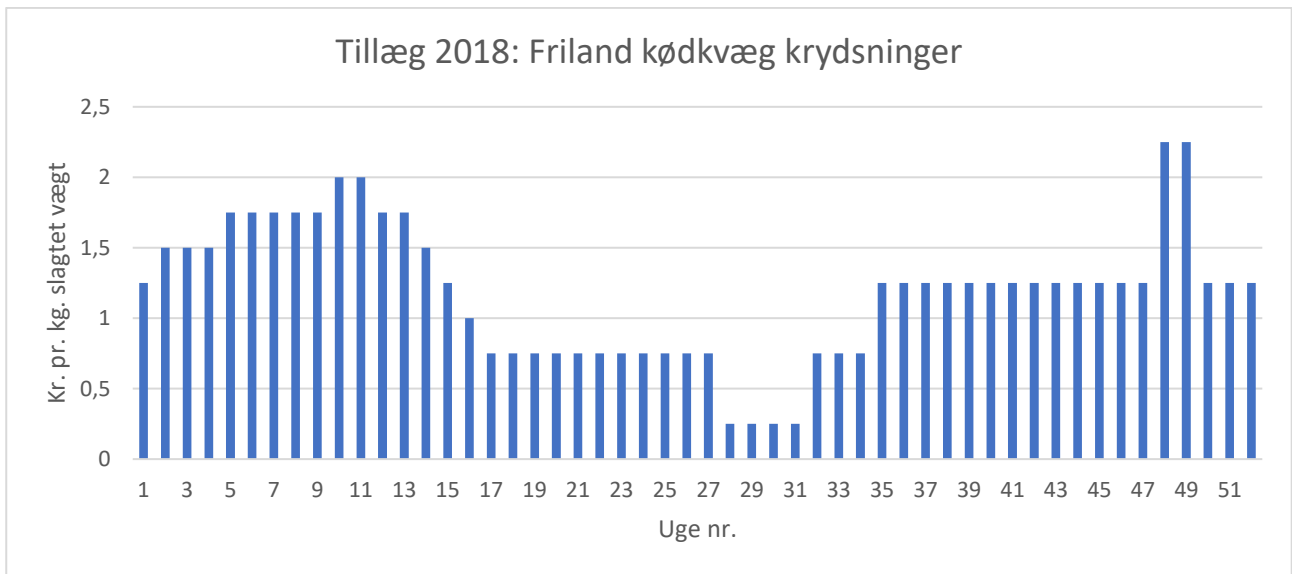
Danish Crowns basisafregning + Evt. variabelt kontrakttillæg Dansk Kødkvæg + Evt. variabelt kontrakttillæg Friland Kødkvæg + Danish Crown efterbetaling + Evt. resttillæg fra Friland A/S

### Tillæg konventionelt kødkvæg og kødkvæg krydsninger

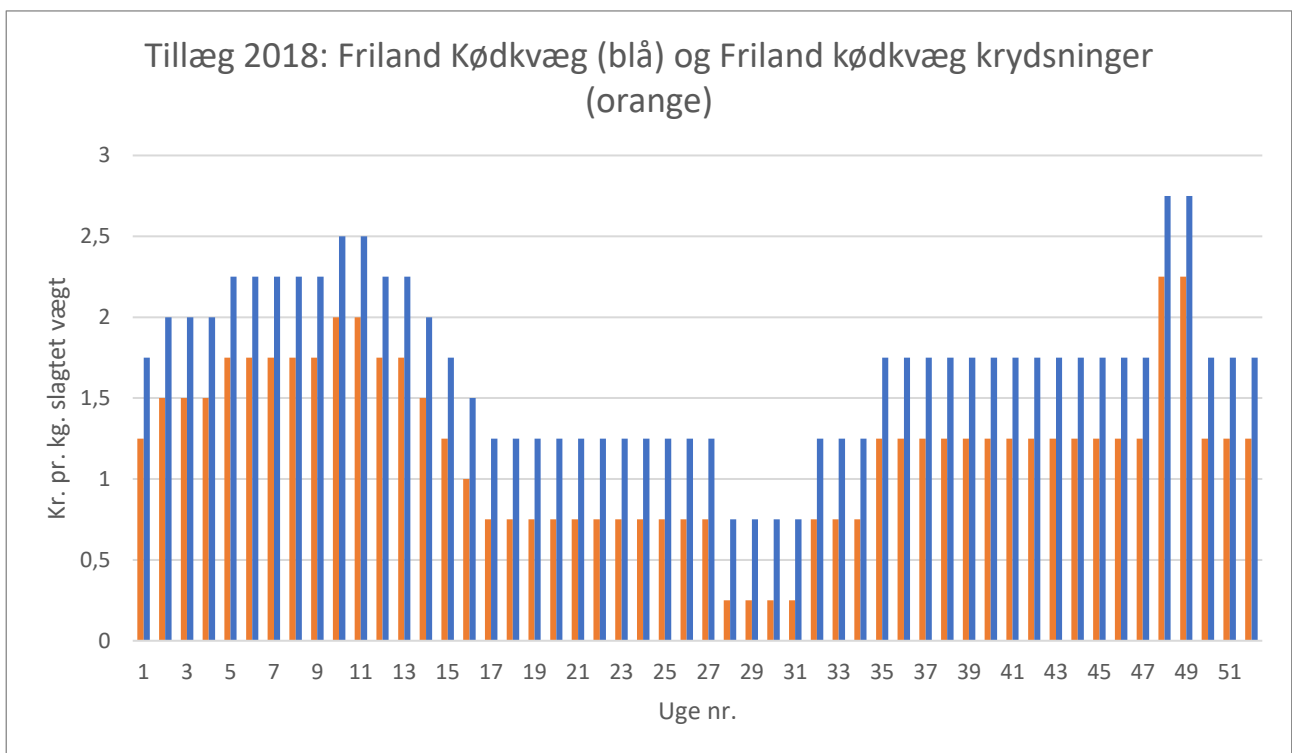
Figur 8 viser tillægget fra Friland A/S til kødkvæg af dokumenterede racer. Alle kvægracer, som er registreret i CHR-registret kan indgå i konceptet. Figur 9 viser tillægget for kødkvægskrydsninger, mens figur 10 viser dem begge for at give et overblik over forskellen mellem de to kategorier. Modsat tillægget til de økologiske kreaturer vil tillægget typisk blive lavere over sommerperioden.



Figur 8: Tillægget fra Friland A/S i 2018 for Friland Kødkvæg (dokumenteret race)



Figur 9: Tillægget fra Friland A/S i 2018 for Friland Kødkvæg Krydsninger



Figur 10: Tillægget fra Friland A/S i 2018 for Friland Kødkvæg, dokumenteret race er blå søjler og krydsninger er de orange søjler.

## Forudsætninger for at opnå tillæg for Friland kødkvæg og Friland kødkvæg krydsninger

For at opnå tillæg til "Friland Kødkvæg", skal bedriften godkendes til konceptet. Til dette skal følgende betingelser være opfyldt:

- Leverandør skal være andelshaver i Danish Crown og har dermed leveringspligt.
- Besætningen skal være godkendt under mærket "Dyrenes Beskyttelse", se mærkekrav kødkvæg her: <https://www.dyrenesbeskyttelse.dk/bliv-producent>
- Landmand indberetter forventede antal dyr til slagt hver halve år til Friland.
- Leveringserklæring skal være korrekt udfyldt og medfølger hver gang dyret leveres til slagt.
- Dyrene skal opfylde kvalitetskravene beskrevet i tabel 5 for kødkvæg af dokumenteret race, og tabel 6 for krydsningsdyrene.

Økologiske kødkvægsbesætninger kan ikke opnå Frilands kødkvægstillæg.

Tabel 5: Kvalitetskrav for at opnå Frilands variable tillæg for Friland Kødkvæg, dokumenteret race.

<b>Friland Kødkvæg (dokumenteret race) Alle kvægracer, som er registreret i CHR og som ikke er omfattet af Dyrenes Beskyttelses "Negativ-liste", kan indgå i konceptet.</b>		
	Kvier, stude og unge køer	Ungtyre
Race	Krav om, at dyret skal stå med en racekode i CHR-registret.	Krav om, at dyret skal stå med en racekode i CHR-registret.
Slagtealder	12-42 mdr.	12-24 mdr.
Slagtevægt	181-375 kg	211-375 kg
Form	Minimum 6,00*	Minimum 6,00*
Farve	2-4	2-4
Fedme	2-4	2-4

\*) Formkravet for Skotsk Højlandskvæg er min 5,00 (EUROP-systemet)

Tabel 6: Kvalitetskrav for at opnå Frilands variable tillæg for Friland Kødkvæg, krydsningsdyr.

Krydsningsdyr - Dyr med minimum form 7,5 (EUROP-systemet)		
	Stude, kvier og unge køer	Ungtyre
Slagtealder	12-42 mdr.	12-24 mdr.
Slagtevægt	181-375 kg	211-375 kg
Form	Minimum 7,50	Minimum 7,50
Farve	2-4	2-4
Fedme	2-4	2-4

Der laves derudover bedømmelser af mørhed, smag og struktur og en pH-måling. Hvis slagtekroppen falder i en af disse kategorier, kan de ikke opnå tillæg, selvom de overholder kravene beskrevet i tabel 5 og 6

Bemærk, at basisafregningen fra Danish Crown er inkl. et variabelt tillæg for ungtyre, kvier, stude og unge køer på Dansk Kødkvægskontrakt. Der er ikke racekrav forbundet med Dansk Kødkvægstillæg. Det er muligt for både økologiske og konventionelle kødkvægsbesætninger at få dette tillæg. Se bilag 1.

Har du kødkvæg kan der være en betydelig ekstra betaling til de slagtede kreaturer, hvis du kommer på kontrakt ved Dansk Kødkvæg samt Friland Kødkvæg. Bemærk at vægtkriterierne er forskellige, hvor dyrene skal op at veje 260 kg slagtet vægt på Dansk Kødkvægskontrakt. Der er desuden skrapere krav til dyrenes farve og form på Dansk Kødkvægskontrakt, se tabel B3 i bilag 1.

## Bilag 1: Udvalgte krav fra Danish Crown afregningsmodel

Danish Crown basisafregning: Fedme og farve tillæg/fradrag (2019)

Tabel B1: Danish Crown Fedme og farve tillæg/fradrag (2019), Ungtyre, tyre og unge kvier. Øre/kg

Klasse	1	2	3	4	5
Fedme	-200	-25	0	0	-100
Farve	100	50	0	-50	-200

Tabel B2: Danish Crown Fedme og farve tillæg/fradrag (2019), Hundyr og stude. Øre/kg

Klasse	1	2	3	4	5
Fedme	-150	-80	0	0	-100
Farve	0	0	0	0	-50

### Krav til dyr på kontrakt ved Dansk Kødkvæg

Der skal indsendes en kontrakt til Danish Crown på denne produktion, hvor nedenstående krav skal opfyldes:

- Passet og plejet af dedikerede danske landmænd
- Køerne fra kødkvæg går ude på græs om sommeren
- Kalvene kan bevæge sig frit
- Kødkvæg går om vinteren altid frit rundt i stalde eller ude
- Fodres med sundt og naturligt foder uden unaturlige tilsætningsstoffer og altid have fri adgang til vand.
- Der er ingen stressfaktorer omkring kødkvæget
- Dansk kødkvæg malkes ikke
- Dyrene transporteres den direkte vej til slagteriet
- Opfylde kvalitetskravene i tabel B3.

Tabel B3: Kvalitetskravene for ungtyr, kvier, unge køer og stude for tillæg for Dansk Kødkvæg

Kvalitetskrav	Ungtyr	Kvier	Unge køer	Stude
Vægt	260-380 kg	260-380 kg	260-380 kg	260-380 kg
Minimum formklasse	8	8	8	8
Fedme	2-4	2-4	2-4	2-4
Farve	2-3	3-4	3-4	3-4
Alder	12-24 mdr.	12-42 mdr.	24-42 mdr.	12-42 mdr.