

Kvalitetskrav gældende 2019:

Der er ingen generelle kvalitetskrav for gruppen "Økologiske Køer" - men et fradrag for enkelte fedmeklasser.

Tabel 1: Kvalitetskrav for økologiske køer og tyre over 24 måneder

Økologiske køer og tyre over 24 måneder	
Fedme	Fedme 4: Fradrag på 1,50 kr/kg
	Fedme 5: Fradrag på 2,00 kr/kg

Tabel 2: Kvalitetskrav for at opnå Frilands variable øko-tillæg for stude og kvier

Økologiske stude og kvier (med eller uden kontrakt, for tildeling af variabelt tillæg)	
Vægt	260 - 360 kg (slagtet)
Slagtealder	Minimum 18 mdr. - og under 30 mdr.
Form	Minimum 3,00
Farve	3-4
Fedme	2-3 - Ved fedme 4 fradrages 1,00 kr/kg, dog max 50% af tillægget

Økologiske kvier og stude på minimum 12 måneder, som ikke opfylder kvalitetskravene for at få variabelt tillæg for gruppen "Stude og Kvier" deles i to grupper:

- **Gruppe 1: Form > 3,5** Dyr med form i intervallet 3,50 - 15,00 vil blive afregnet med tillæg fra tillægsgruppen "Ikke kvalitetsgodkendte kvier og stude form > 3,5"
- **Gruppe 2: Form < 3,5** Dyr med form i intervallet 1,00 - 3,49 vil blive afregnet med tillæg fra tillægsgruppen "Ikke kvalitetsgodkendte kvier og stude form < 3,5"

Tabel 3: Kvalitetskrav for at opnå Frilands variable øko-tillæg for kalve

Økologiske kalve	
Slagtealder	Under 12 måneder
Form	Minimum 3,50 (2,50 accepteres men her fradrages 1,00 kr/kg, dog max 50% af tillægget)
Farve	2-4
Fedme	2-4

Tabel 4: Kvalitetskrav for at opnå Frilands variable øko-tillæg for øko-ungtyre (alder) og kvalitetskrav til at opnå kontraktillæg (alder, form, fedme og vægt)

Økologiske ungtyre	
Slagtealder	12-24 måneder
Form	Max 5,0 (Gælder kun for dyr på kontrakt)
Fedme	1+2+3 (Gælder kun for dyr på kontrakt)
Vægt	Min. 210 kg. slagtevægt (Gælder kun for dyr på kontrakt)



FRILAND A/S AFREGNING
- ØKOLOGISK KVÆG



CENTER FOR
FRILANDSDYR



I dette fakta-ark får du et overblik over afregningen for økologisk kvæg hos Friland A/S. Se hvordan tillæg og evt. kontraktillæg varierer over sæsonen, og hvornår du evt. kan optimere økonomien.

Afregningsmodel for øko-kvæg til Friland

Afregning for økologiske kreaturer hos Friland A/S = Danish Crowns basisafregning + Variabelt øko-tillæg + Evt. kontraktillæg + Danish Crown efterbetaling + Evt. resttillæg fra Friland A/S

Danish Crowns basisafregning

Dyrene afregnes efter Danish Crown Beef noteringsark. Basis-afregningen for den aktuelle uge for kreaturnoteringen findes her:
danishcrown.com/da-dk/ejer/kreaturleverandoer/aktuel-kreaturnotering/

Efterbetaling

Efterbetaling fra Danish Crown og eventuelt resttillæg fra Friland A/S udbetales efter regnskabsårets afslutning.

Variabelt øko-tillæg

Det er muligt at få et øko-tillæg oveni den konventionelle notering for økologiske kreaturer (Danish Crowns basis-afregning). Dette tillæg kan variere fra uge til uge og er vist bagudrettet for 2018 i nedenstående grafer indenfor de enkelte kategorier.

Det aktuelle variable øko-tillæg for de enkelte kategorier findes her:

friland.dk/leverandoerinfo/oekologisk-kvaeg/tillaeg/

Kontraktillæg (kun godkendte stude, kvier og ungtyre)

Det er muligt at opnå et ekstra tillæg, hvis der tegnes kontrakt på ungtyre samt godkendte stude og kvier hos Friland A/S. For at opnå kontraktillæg skal dyrene overholde definerede kvalitetskrav, beskrevet i ovenstående link.



Optimer din økonomi ved at slagte dit øko-kvæg, når afregningen er højst. Hold øje med sæsonudsvingene.

Kontraktillægget ligger fast og kan aflæses af kontrakten for det kommende år.

Åbn dette fakta-ark og find inspiration til hvornår du kan optimere afregningen og dermed din økonomi på bedriften.

Leverer du til konceptet Friland Kødkvæg, så læs fakta-arket "Friland afregning – Friland Kødkvæg".

Afregning i 2018 for øko-kvæg til Friland

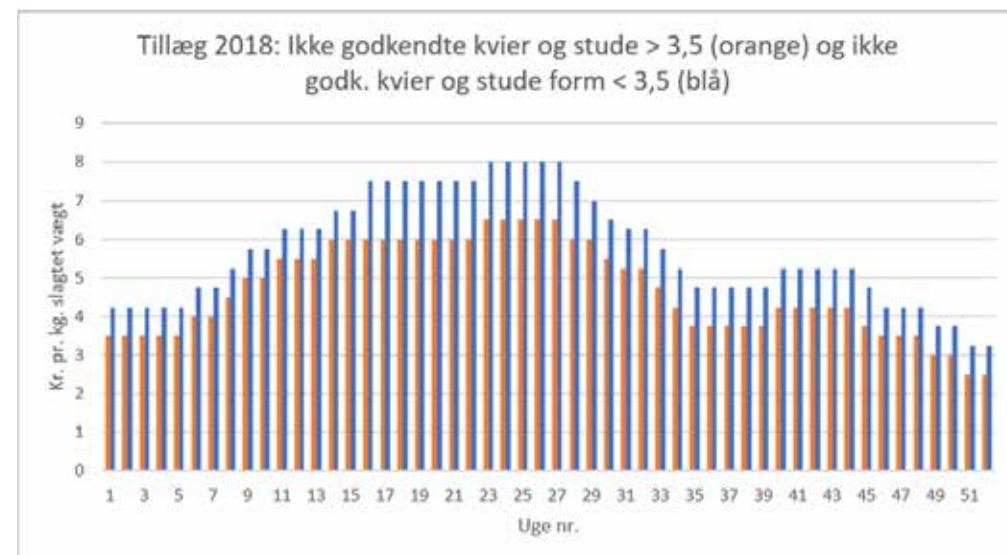
Graferne i dette fakta-ark bygger på afregningen fra Friland A/S til landmanden fordelt over året i 2018 på ugebasis. Graferne bør derfor kun bruges som eksempel på, hvordan afregningen kan variere over året.



Figur 1: Øko-tillægget for køer og tyre > 24 måneder. Faldet i tillægget i 2018 vurderes dog stejlere end normalt pga. ekstra mange slagtninger i denne periode (tørke og lav foderbeholdning).



Figur 2: Øko-tillægget for godkendte kvier og stude. Orange søjler viser afregningsprisen hvis der også opnås kontrakttilæg.



Figur 3: Øko-tillæg hos ikke kvalitetsgodkendte kvier og stude ved form < 3,5 (blå søjler) og form > 3,5 (orange søjler).



Figur 4: Øko-tillægget for ungtyre, 12-24 måneder (blå søjler) samt afregning med kontrakttilæg (orange søjler)



Figur 5: Øko-tillægget for kalve under 12 måneder

Husk du også bør have fokus på basisafregningen hos Danish Crown. Her vil udsvingene dog typisk ikke være så markante.

Ønsker du at tegne kontrakt på dit økologiske kvæg i Friland A/S, så kontakt Ejerservice Beef på tlf. 89 19 25 90.

Læs mere om afregning til kvæg på frilandsdyr.dk/formidling

FAKTA-ARKET ER EN DEL AF PROJEKTET "OPTIMERING AF ØKONOMIEN PÅ KVÆGBEDRIFTEN VIA AFREGNINGEN", SOM HAR MODTAGET STØTTE FRA ØKOKØD.